

家族によるケアが
できなくなったら
・・・

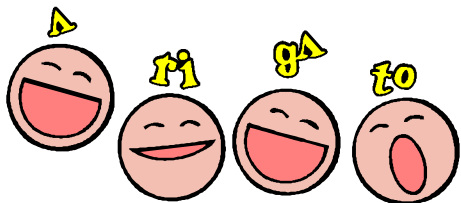
子どもの
自立って
？

地域での暮らし方

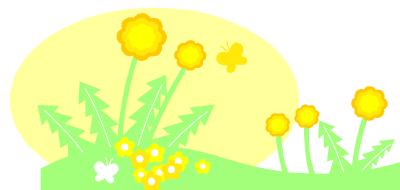
就労

就学

心の通じ合う仲間



いっしょに考えませんか？



各地域の父母の会の連絡先は
下記までお問い合わせ下さい。

事務局

奈良県橿原市大久保町 320-11

奈良県社会福祉総合センター 2階

TEL 0744-29-0140

FAX 0744-29-6112

<http://www.narakenshiren.gr.jp>

e-mail: honbu@narakenshiren.gr.jp

子供たちの笑顔が
いつまでも続くように・・・



奈良県肢体不自由児・者

父母の会連合会

奈良県肢連の活動

構成

奈良県内15の地域の肢体不自由児・者父母の会の連合会です。
現在、会員数は300名。

あゆみ

昭和30年東大寺整肢園の設立に端を発した奈良県内の肢体不自由児の福祉の流れは、桜井市、吉野郡、奈良市の父母の会の設立を生み、昭和45年に奈良県肢体不自由児・者父母の会連合会が結成されました。

目的

私たちは「どんな障害があっても、住みなれた地域で人として生き生きと豊かに暮らせるように」という目的に向けて活動をしています。



- ◆ 障害者施策に関する活動
 - ・ 研修会の実施
 - ・ 施設見学の実施
 - ・ 関係機関や団体と連携し、親の思いや本人のニーズを伝える
 - ・ 国や県からの情報を迅速に提供
- ◆ 社会参加のための事業
 - ・ 社会見学事業
 - ・ 親子交流事業
 - ・ 福祉の店「わかくさ」
奈良ファミリー店・橿原店の支援
- ◆ 訓練会の支援
 - ・ 心理リハビリテーション
 - ・ 静的弛緩誘導法の学習会



◆ 4つの部会を設けています

研修部会

障害児者のよりよい暮らしを求めるための活動をします。就労や地域生活・入所施設での質の高い生活の保障や、医療を伴う人たちの暮らしを支えるための活動等ライフステージやライフスタイルに伴う課題解決に向けた取り組みをします。

事業部会

障害児者の社会参加と会員相互の親睦を図るために、各種事業を計画・実施します。

広報部会

広報誌「道」の発行とホームページの拡充を図ります。

本人部会

障害のある本人たちが自ら計画し、それぞれの自立をめざした活動をします。